



[Découvrir la commune](#)



[La mairie](#)



[Découvrir la commune](#)



[Découvrir la commune](#)



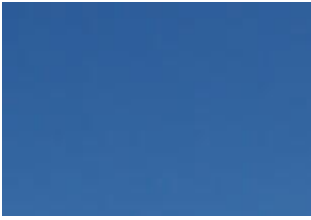
Ecole



Découvrir la commune

- 1.
- 2.
- 3.
- 4.
- 5.
- 6.

Actualités



01/07/2026
Vie municipale

Fermeture de l'agence postale

L'agence postale sera fermée le 13 juillet 2026

[Plus d'infos](#)

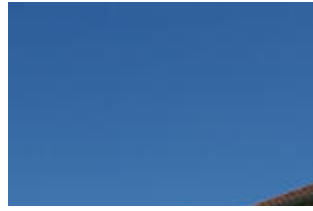


17/06/2026
Eau

Travaux rue de l'église

Des travaux de rénovation de la conduite l'adduction en eau potable de la rue de l'église se dérouleront à compter du 29 juin 2026.

[Plus d'infos](#)



Vie municipale

Fermeture du secrétariat de mairie durant l'été

Durant l'été, des fermetures supplémentaires auront lieu les mercredi et jeudi.

[Plus d'infos](#)

[Toutes les actualités](#)

L'agenda

Tous les rendez-vous, les animations dans les communes, les concerts, événements sportifs, expositions...

dim. 12 juil.



Marché de Producteurs locaux
38160 Saint-Vérand
Marché de producteurs locaux, convivial et gourmand !
Plus d'infos
sam. 25 juil.



Vogue de Saint Vérand

38160 Saint-Vérand

Nouvelle édition de la vogue annuelle au village de Saint Vérand, on vous attend nombreux ! Animations, jeux, randonnées, pétanque, bal, repas raviolés, feu d'artifice

[Plus d'infos](#)

sam. 25 juil.



Tournoi touch rugby
38160 Saint-Vérard

Tournoi amical de touch rugby mixte ouvert à tous, 0% plaquage et 100% festif. Equipes de 10 joueurs. Inscription avant le 05/07/2026 (30€/joueur : tee-shirt, repas sportif, bal)

[Plus d'infos](#)

sam. 19 sept.



Visite libre des extérieurs du château

38160 Saint-Vérand

Maison forte du Dauphiné (XVe siècle). Protégé au titre des Monuments Historiques. Visite des extérieurs seulement.

Plus d'infos

Ce week-end (1)

Cette semaine (1)

Tout l'agenda

Publications

Toutes les publications

>

Les 47 communes du territoire

Saint-Vérand



Ou découvrez les en cliquant sur la carte





45 420 habitants



596 Km² superficie



3122 entreprises et artisans



500 km de sentiers

